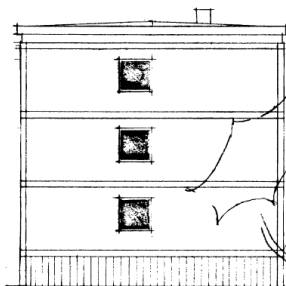
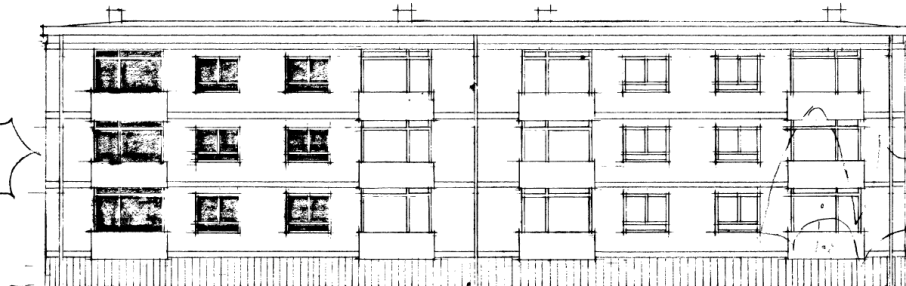


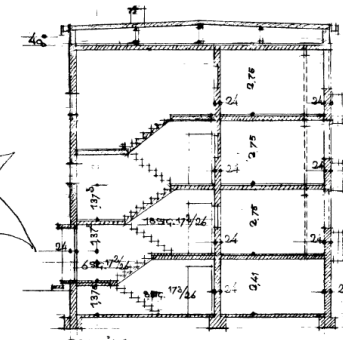
STRASSENANSICHT



GIEBELANSICHT



GARTENANSICHT



BAU NR.  
24, 25, 26, 27, 28, 29, 30, 31, 32, 33, 34, 35  
36, 37, 38, 39, 40, 41, 42, 43, 44, 45, 46, 47, 48, 49, 50, 51, 52, 53, 54, 55, 56, 57, 58, 59, 60, 61, 62, 63, 64, 65, 66, 67, 68, 69, 70, 71, 72, 73, 74, 75, 76, 77, 78, 79, 80, 81, 82, 83, 84, 85, 86, 87, 88, 89, 90, 91, 92, 93, 94, 95, 96, 97, 98, 99, 100, 101, 102, 103, 104, 105, 106, 107, 108, 109, 110, 111, 112, 113, 114, 115, 116, 117, 118, 119, 120, 121, 122, 123, 124, 125.

<b>GAG FÜR WOHNUNGSBAU</b> KÖLN, HEUMARKT 72, TEL. 233531			
<b>BAUVORHABEN:</b> KON-STAMMHEIM TYP: A 16, 78, 10, 24 m / 15, 20, 30 m ZENTRALHEIZUNG			
GEZEICHNET VON:	AM:	VERFÜGBAR VON:	
COLENTI	28.04.1961	1.10.1961	
GEZEICHNET VON:	AM:	VERFÜGBAR VON:	
H. GERTZ	3.10.1961	1.11.1961	
MAßSTAB:	2-343	BLATTNUMMER:	100-630